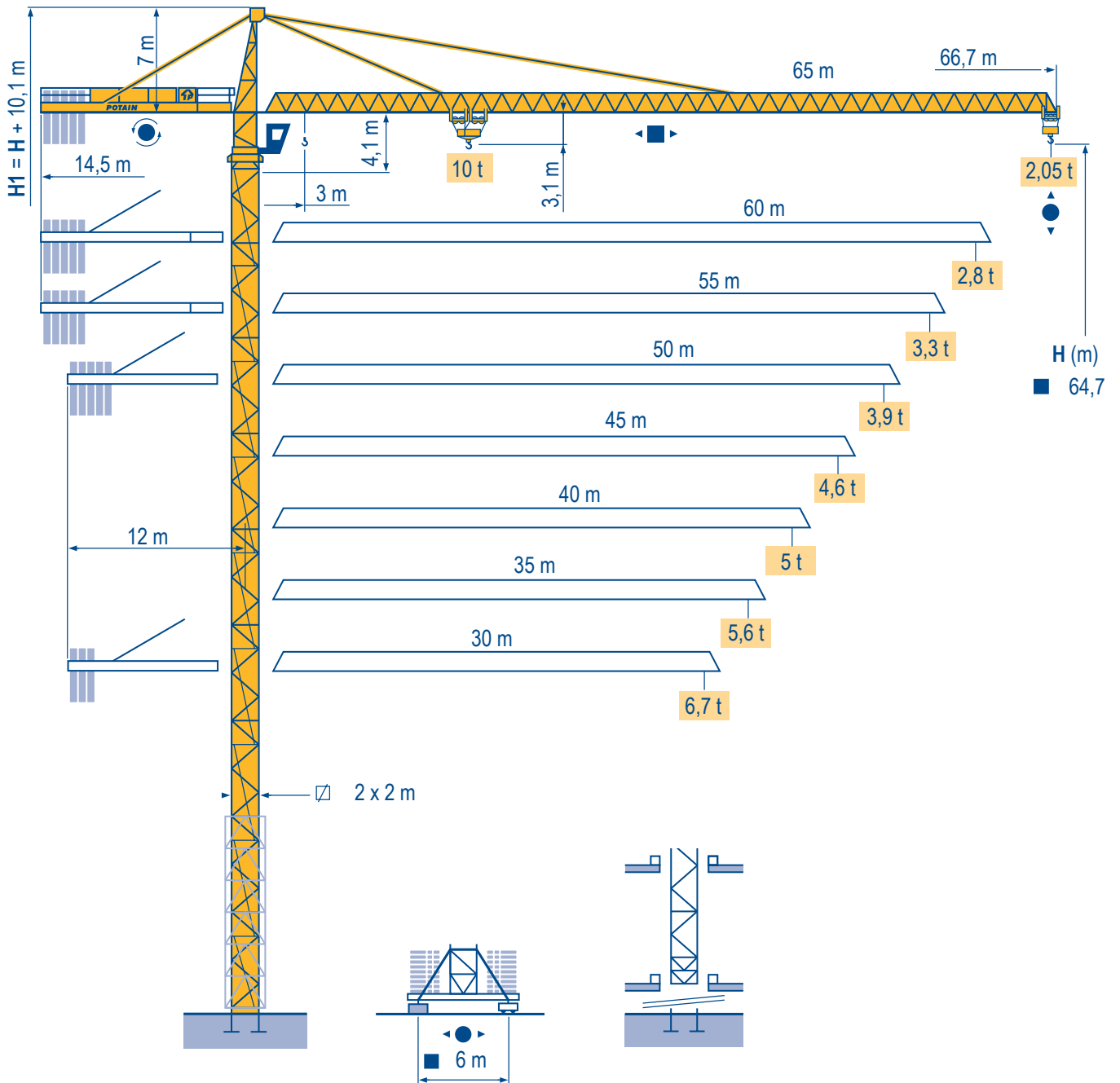


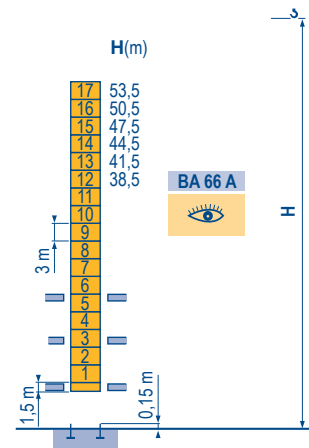
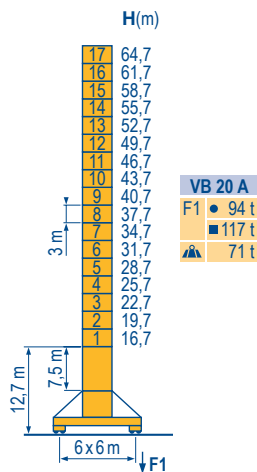
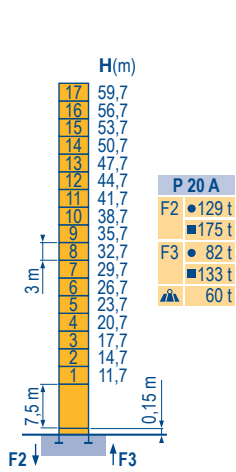
Potain MC 235 B



Masts /
Reactions
Композиции
башни /
Реакции

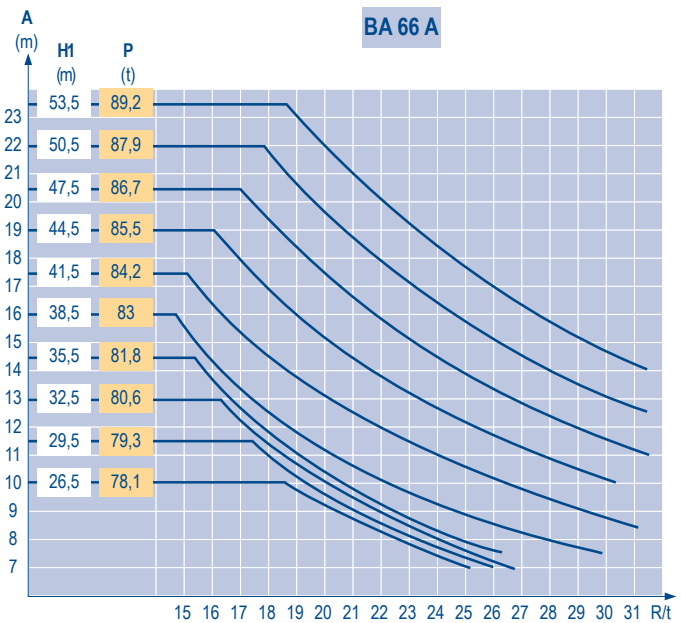
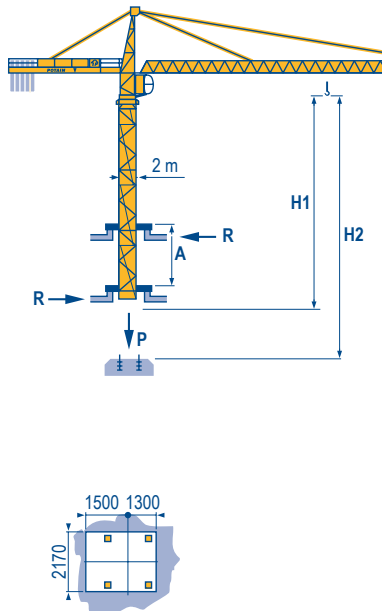
□ 2 m
▲▲▲ 30 m → 65 m

MCA2



Climbing crane
Кран, ползущий внутри здания

MCA3



TOPKIT
MC 235 B

Potain

EN

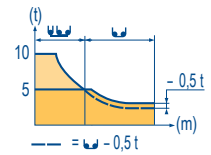
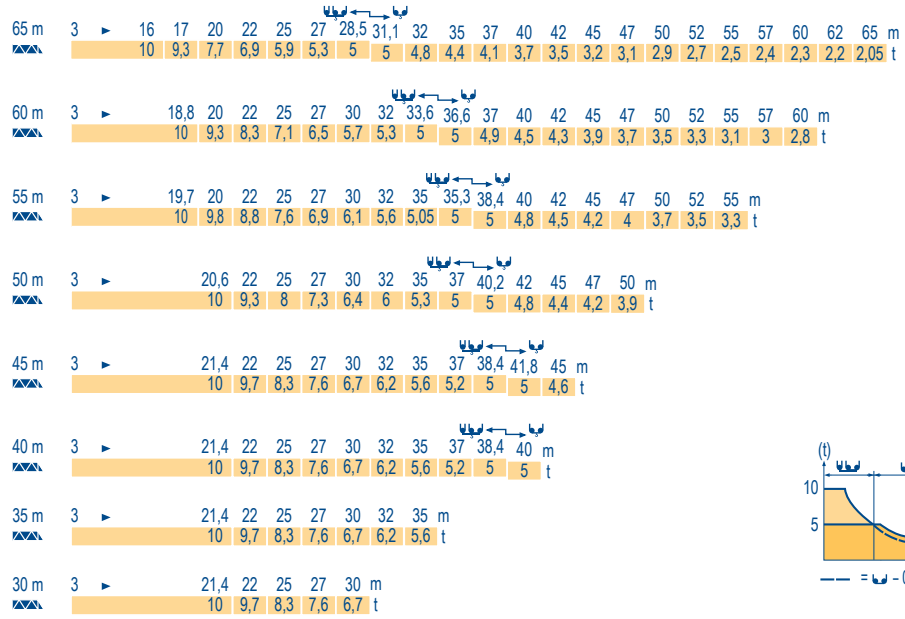
- Reactions in service
- Reactions out of service
- ▲▲▲ Without load, ballast (or transport axles), with maximum jib and maximum height.
- 👁 See climbing crane

RU

- Реакции при работе
- Реакции в покое
- ▲▲▲ Вес без груза, балласта (или транспортных осей), с максимальной длиной стрелы и максимальной высотой.
- 👁 См. кран, ползущий внутри здания

Load diagrams
Диаграммы
грузоподъемностей

MCA 2



Counter-jib ballast
Балласт на консоли

MCA 2

		4800 kg - 4200 kg 3400 kg
▲▲▲	▬	▲ (kg)
65 m	14,5 m	23 600
60 m	14,5 m	21 700
55 m	14,5 m	20 200
50 m	12 m	23 600
45 m	12 m	21 700
40 m	12 m	19 400
35 m	12 m	16 800
30 m	12 m	14 100

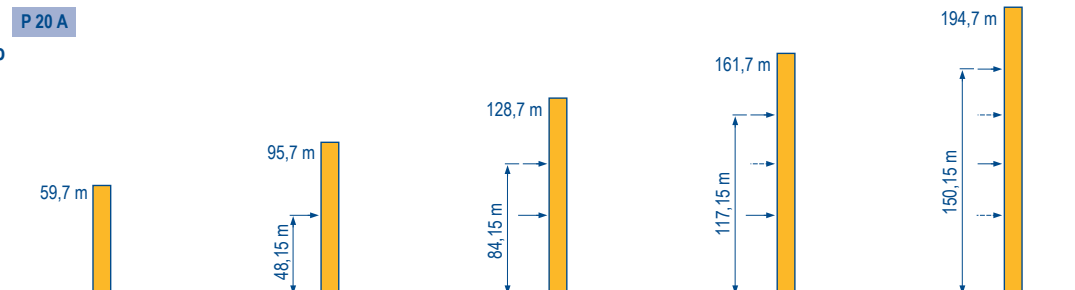
Base ballast
Базовый балласт

MCA 2

▣ 2 m	VB 20 A - ●	H (m)	64,7	61,7	58,7	55,7	52,7	49,7	46,7	43,7	40,7	37,7	34,7	31,7	28,7	25,7	22,7	19,7	16,7	13,7
		▲ (t)	108	84	72	60	48	36	36	36	36	36	36	36	36	36	36	36	36	36

Anchorage
Рамки для крепления к зданию

MCA 3



TOPKIT
MC 235 B

Potain

EN

- A Distance between collars
- H1 Crane height
- P Crane weight (in service)
- R Horizontal reaction

RU

- Расстояние между рамками крепления
- Высота крана
- Вес крана (при работе)
- Горизонтальные реакции

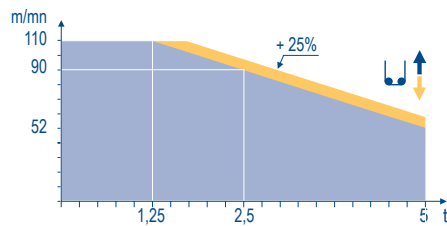
Mechanisms

Механизмы

MCA 4

										hp	kW			
	55 RCS 25	m/min	0→44		0→88		0→22		0→44		55	40	500 m	
		t	5		2,5		10		5					
	75 LVF 25 Optima	m/min	3,6 → 14 → 52 → 66 → 90 → 110				1,8 → 7 → 26 → 33 → 45 → 55				75	55	895 m	
		t	5	5	5	3,75	2,5	1,25	10	10				10
	6 D3 V4	m/min	10 - 50 (10 t) - 100 (5t)									6	4,4	
	RCV 185	rpm	0→0,8									2 x 9	2 x 6,6	
	VB 20 A RT 544 A1 2V R ≥ 13 m	m/min	13,5→27									4 x 7	4 x 5,2	
CEI 38						kVA								
400 V (+6% -10%) 50 Hz						55 RCS : 80 kVA 75 LVF : 100 kVA								

75 LVF 25 Optima



EN

- Hoisting
- Trolleying
- Slewing
- Travelling

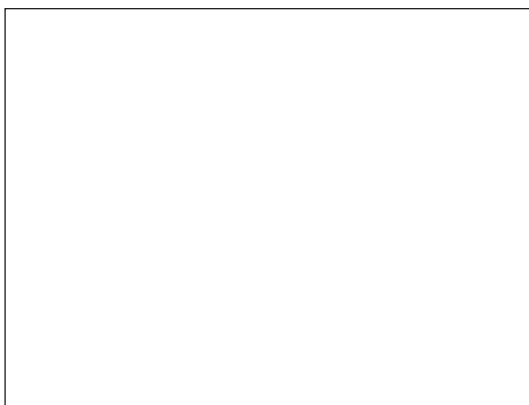
RU

- Подъем
- Перемещение каретки
- Поворот
- Перемещение крана



This commercial document is not legally binding.
For any technical information, please refer to the corresponding instructions.

Этот коммерческий документ не является юридически обязательным.
Для получения технической информации, см. соответствующие инструкции.



MC 235 B
Réf. 2009 45 MCA 7



Asia-Pacific Factories

China • No.55 East Zhen Bei Road, Zhangjiagang Economic Development Zone (South), Jiangsu Province, China 215618
Tel 86 512 58780 088 Fax 86 512 5878 0098

India • 72-76, Mundhwa Industrial Estate, Pune - 411 036, Maharashtra, India Tel 91 20 6644 5500 Fax 91 20 6644 5599

Regional Headquarters

Americas • Manitowoc, Wisconsin, USA • Tel 1 920 684 6621 Fax 1 920 683 6278

Europe, Middle East & Africa • Ecully, France • Tel 33 472 18 2020 Fax 33 472 18 2000

Asia Pacific • Shanghai, China • Tel 86 21 6457 0066 Fax 86 21 6457 4955