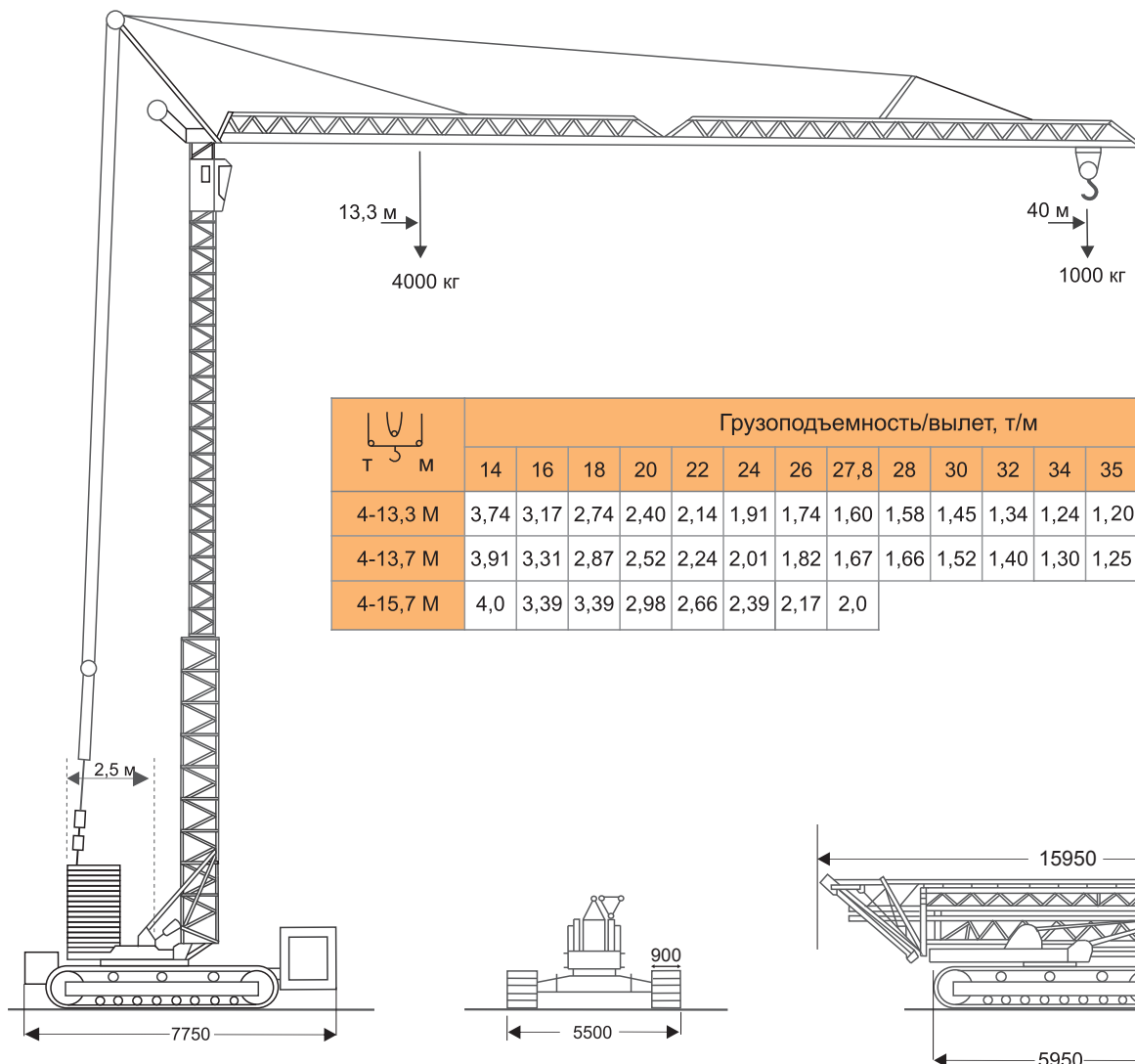




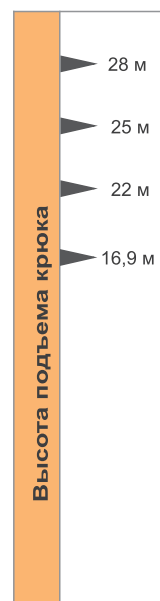
POTAIN GTMR 336A

Самомонтируемый башенный кран г/п 4 тонны



| T S M | Грузоподъемность/вылет, т/м | | | | | | | | | | | | | | | |
|-----------|-----------------------------|------|------|------|------|------|------|------|------|------|------|------|------|------|------|-----|
| | 14 | 16 | 18 | 20 | 22 | 24 | 26 | 27,8 | 28 | 30 | 32 | 34 | 35 | 36 | 38 | 40 |
| 4-13,3 М | 3,74 | 3,17 | 2,74 | 2,40 | 2,14 | 1,91 | 1,74 | 1,60 | 1,58 | 1,45 | 1,34 | 1,24 | 1,20 | 1,15 | 1,07 | 1,0 |
| 4-13,7 М | 3,91 | 3,31 | 2,87 | 2,52 | 2,24 | 2,01 | 1,82 | 1,67 | 1,66 | 1,52 | 1,40 | 1,30 | 1,25 | | | |
| 4-15,7 М | 4,0 | 3,39 | 3,39 | 2,98 | 2,66 | 2,39 | 2,17 | 2,0 | | | | | | | | |

| Основные технические характеристики | | | | | |
|-------------------------------------|--|---|---------|-----------------------|---------|
| Подъем | | 2-х кратная запасовка | | 4-х кратная запасовка | |
| 1-я скорость | | 5 м/мин | 2000 кг | 2,5 м/мин | 4000 кг |
| 2-я скорость | | 25 м/мин | 2000 кг | 12,5 м/мин | 4000 кг |
| 3-я скорость | | 50 м/мин | 1300 кг | 25 м/мин | 2600 кг |
| Вылет (каретка) | | 22 - 44 м/мин | | | |
| Вращение | | 0-0,8 об/мин | | | |
| Передвижение | | макс. 20 м/мин (запрещено при башне Н=28 м и гуське L=40 м) | | | |
| Допустимый уклон площадки | | < 1° | | | |
| Требуемая мощность ЛЭП | | рабочие операции - 23 кВт; передвижение - 55 кВт | | | |
| Дизель-генератор | | опционально | | | |
| Давление на грунт | | 0,72 кг/см ² | | | |



Дополнительные технические данные предоставляются по запросу

www.mashrezerv.ru