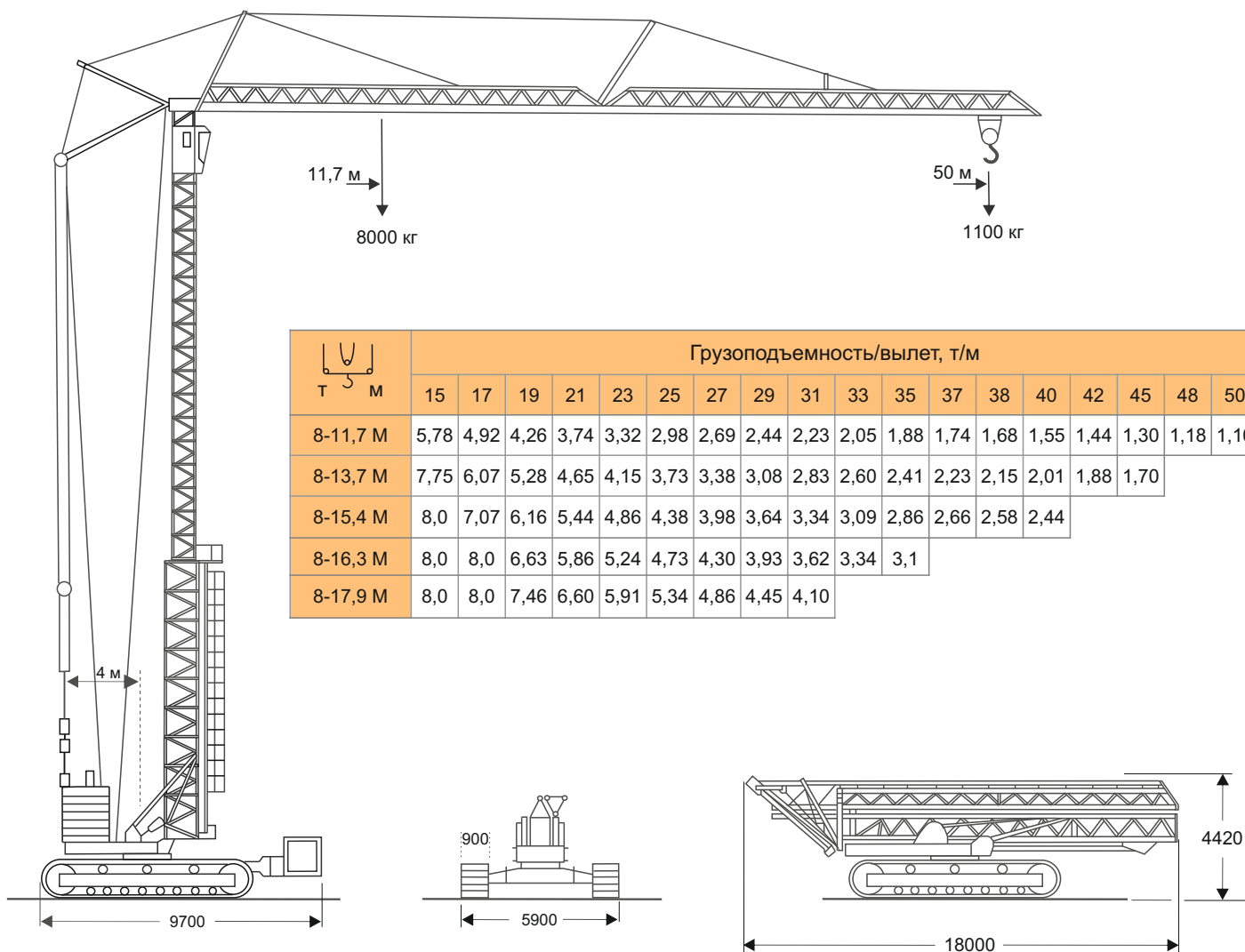




POTAIN GTMR 386A

Самомонтируемый башенный кран г/п 8 тонн



Основные технические характеристики					
Подъем		2-х кратная запасовка		4-х кратная запасовка	
1-я скорость		5,4 м/мин	4000 кг	2,7 м/мин	8000 кг
2-я скорость		30 м/мин	4000 кг	15 м/мин	8000 кг
3-я скорость		60 м/мин	2000 кг	30 м/мин	4000 кг
Вылет (каретка)		15 - 30 - 58 м/мин			
Вращение		0 - 0,8 об/мин			
Передвижение		макс. 25 м/мин (запрещено при башне Н=32,8 м и гуське L=50 м)			
Допустимый уклон площадки		< 1°			
Требуемая мощность ЛЭП		рабочие операции - 40 кВт; передвижение - 50 кВт			
Дизель-генератор		опционально			
Давление на грунт		1,0 кг/см ²			

Высота подъема крюка

- 32,8 м
- 29,4 м
- 26,0 м
- 22,6 м
- 16,0 м

Дополнительные технические данные предоставляются по запросу

www.mashrezerv.ru