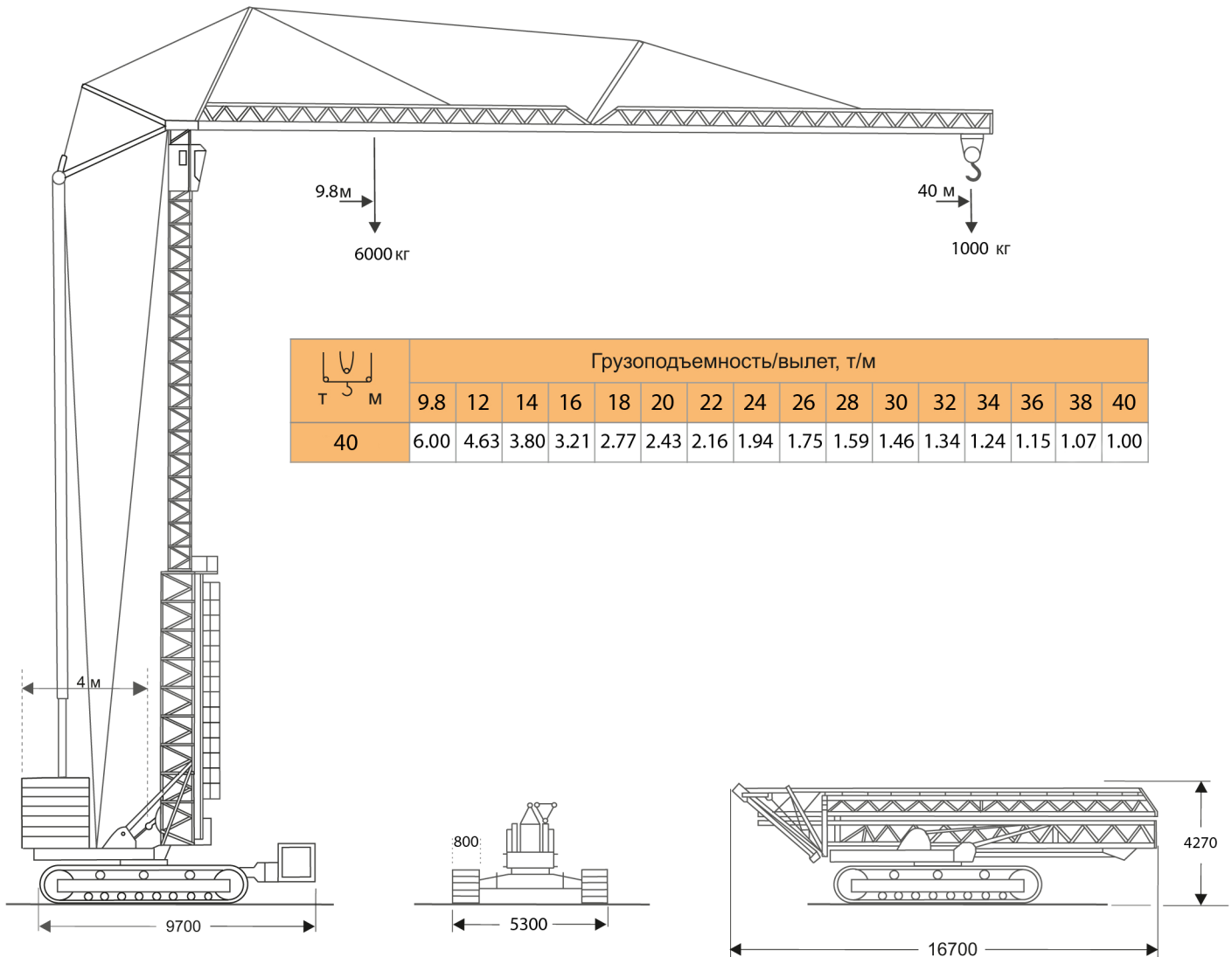




POTAIN GTMR 360A

Самомонтируемый башенный кран г/п 6 тонн



T S M	Грузоподъемность/вылет, т/м															
	9.8	12	14	16	18	20	22	24	26	28	30	32	34	36	38	40
40	6.00	4.63	3.80	3.21	2.77	2.43	2.16	1.94	1.75	1.59	1.46	1.34	1.24	1.15	1.07	1.00

Основные технические характеристики					
Подъем		2-х кратная запасовка		4-х кратная запасовка	
1-я скорость		5,5 м/мин	3000 кг	2,7 м/мин	6000 кг
2-я скорость		30 м/мин	3000 кг	15 м/мин	6000 кг
3-я скорость		60 м/мин	1500 кг	30 м/мин	3000 кг
Вылет (каретка)		15 - 30 - 40 м/мин			
Вращение		0- 0,5 - 1 об/мин			
Передвижение		макс. 25 м/мин (запрещено при башне H=29,4 м и гуське L=35 м)			
Допустимый уклон площадки		< 1°			
Требуемая мощность ЛЭП		40 кВт			
Дизель-генератор		опционально			
Давление на грунт		0,81 кг/см ²			

Высота подъема крюка

- ▶ 29,4 м
- ▶ 26,0 м
- ▶ 22,6 м
- ▶ 16,0 м

Дополнительные технические данные предоставляются по запросу

www.mashrezerv.ru

МАШРЕЗЕРВ
УМНАЯ МЕХАНИЗАЦИЯ

117624, г. Москва, ул. Скобелевская, д. 23, корп. 1 Тел. +7 (495) 775-85-05